



Presentación para **Inversores**

MAYO 2026





Aviso legal

Este documento puede contener manifestaciones de futuro e información (de ahora en adelante, “Manifestaciones”) relacionados con **APLICACIONES Y TRATAMIENTOS DE SISTEMAS, S.A.** (de ahora en adelante indistintamente “knowmad mood”, o “la “Compañía”). Estas manifestaciones pueden incluir proyecciones y estimaciones financieras con asunciones, declaraciones relativas a planes, objetivos, y expectativas que pueden referirse a diversas materias, entre otras, a la base de clientes y a su evolución, al crecimiento de las distintas líneas de negocio, a la cuota de mercado, a los resultados de la compañía y a otros aspectos relativos a la actividad y situación de la misma. Las manifestaciones de futuro o previsiones contenidas en este documento pueden ser identificadas, en determinados casos, por la utilización de palabras como “expectativas”, “anticipación”, “propósito”, “creencia” o de un lenguaje similar, o su correspondiente forma negativa, o por la propia naturaleza de la predicción que tienen las cuestiones referidas a estrategias o planes o intenciones. Estas manifestaciones de futuro o previsiones reflejan las opiniones de knowmad mood respecto a sucesos futuros, no constituyen, por su propia naturaleza, garantías de un futuro cumplimiento, encontrándose condicionadas por riesgos e incertidumbres que podrían determinar que los desarrollos y resultados finales difieran materialmente de los puestos de manifiesto en estas

intenciones, expectativas o previsiones. Entre tales riesgos e incertidumbres están aquellos identificados en los documentos con información más completa registrados por knowmad mood ante los diferentes organismos supervisores de los mercados de valores en los que cotiza su acción, y en particular, ante el BME Growth. Salvo en la medida en que lo requiera la ley aplicable, knowmad mood no asume ninguna obligación de actualizar públicamente el resultado de cualquier revisión que pudiera realizar de estas manifestaciones para adaptarla a hechos o circunstancias posteriores a este documento, incluidos, entre otros, cambios en el negocio de la Compañía, en su estrategia de desarrollo de negocio o cualquier posible circunstancia sobrevenida. Este documento puede contener información financiera resumida, non-GAAP o información no auditada. La información contenida en el mismo debe leerse en conjunto y está sujeta a toda la información pública disponible sobre la Compañía, incluyendo, en su caso, otros documentos emitidos por la Compañía que contengan información más completa. Por último, se hace constar que ni este documento ni nada de lo aquí contenido constituye una oferta de compra, venta o canje, o una solicitud de una oferta de compra, venta o canje de valores, o una recomendación o asesoramiento sobre ningún valor.

Índice

1. Quiénes somos | Nuestra identidad
2. Qué hacemos | Nuestro conocimiento
3. Cómo lo hacemos | Nuestra diferenciación para el éxito
4. Desempeño financiero | Nuestros indicadores clave
5. Resultados 2025 | Principales magnitudes
6. La Inteligencia Artificial | Un Pilar Estratégico
7. El futuro | Plan Estratégico 2025-2028
8. Por qué invertir en knowmad mood



Mensaje de los accionistas mayoritarios



José Manuel Rufino
Presidente & CEO

La demanda de servicios tecnológicos por parte de todo tipo de organizaciones en el mundo está **creciendo de manera exponencial**, y las compañías que sepamos aunar visión, talento, cultura y propósito seremos las mejor preparadas para satisfacerla con éxito.



Miguel Ángel Sacristán
Vicepresidente & Director Comercial

Hemos construido una **cultura empresarial** que valora y respeta a las personas y que les brinda las herramientas y el apoyo necesarios para que puedan crecer y desarrollarse tanto personal como profesionalmente. Esto ha permitido que knowmad mood se convierta en una **empresa líder**.

1. Quiénes somos | Nuestra identidad

Qué es knowmad mood

Somos una **multinacional tecnológica española** que está centrada en ayudar y acompañar a empresas de todo el mundo en su **ciclo de transformación digital**.

Evolucionamos nuestra marca a **knowmad mood** en 2023 (antes llamada atSistemas), y hoy estamos **presentes en 10 países** y desarrollamos **proyectos en 31 países**.

↗ **+30**

años de experiencia
creciendo

👤 **+3.000**

personas *

🌐 **+40**

Nacionalidades

📍 **BME Growth**

cotizada BME Growth

€ **270,1**

Millones de €
de ventas netas **

€ **20,0**

Millones de €
de EBITDA Normalizado **

* Datos a 31 de diciembre de 2025. Todas las compañías del grupo knowmad mood

** Datos auditados del grupo knowmad mood del ejercicio 2025

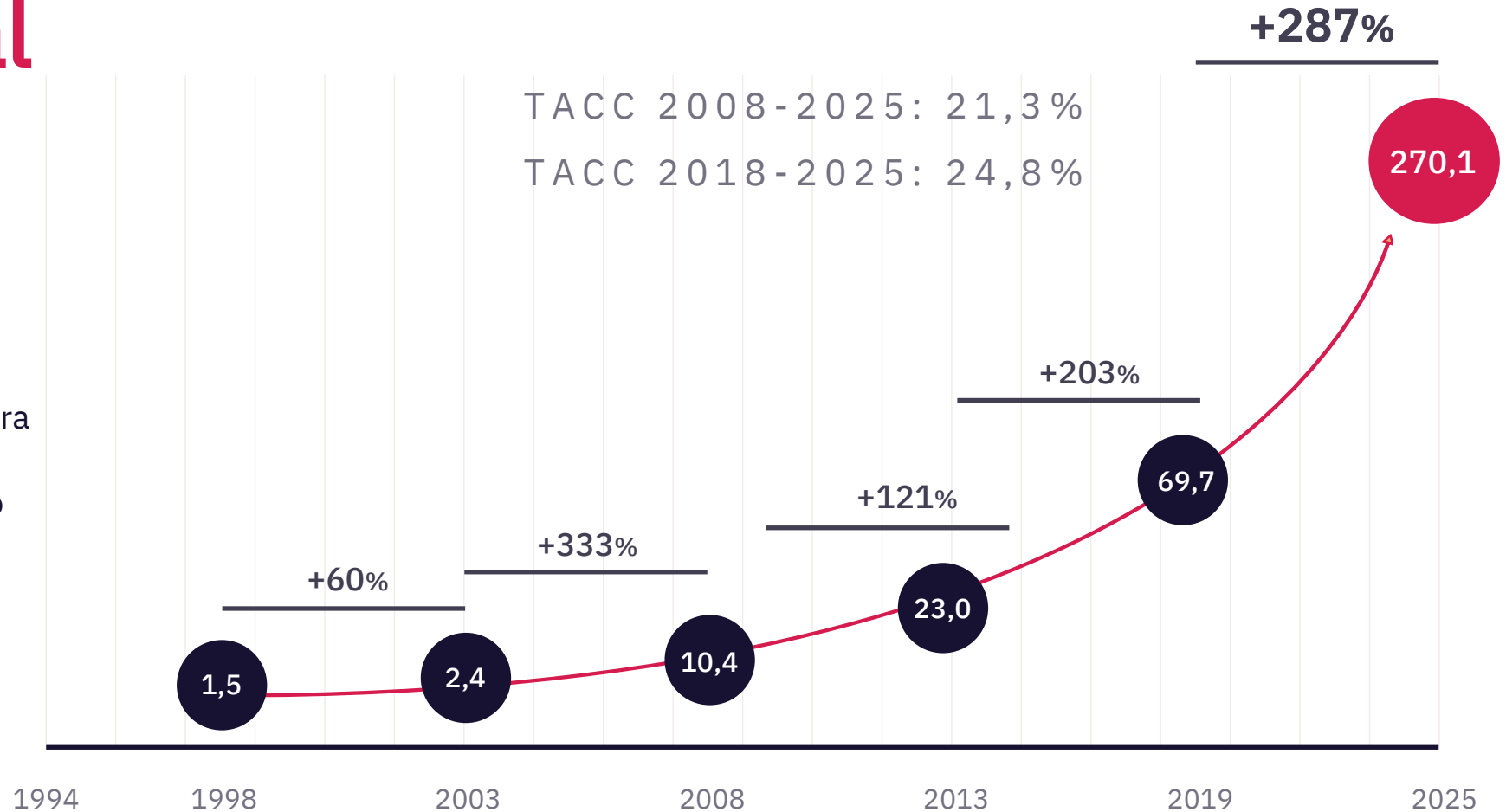


1. Quiénes somos | Nuestra identidad

Somos crecimiento exponencial

Este crecimiento en ingresos no es solo cuestión de números; es el resultado de **una estrategia bien ejecutada**. Nuestro impulso es más fuerte que nunca.

Estamos **posicionados** no solo para continuar este ascenso, sino para acelerarlo, asegurando un retorno sustancial y sostenido.



1. Quiénes somos | Nuestra identidad

En qué nos diferenciamos

Nuestro modelo de negocio se basa en seis pilares de diferenciación

- ✔ **Partner global**
Acompañamos a los clientes en cualquier geografía, combinando capacidades globales con adaptación y proximidad.
- ✔ **Compañía multiespecialista con un enfoque integral**
Combinamos una visión 360° de servicios con equipos altamente especializados en Cloud, Data, IA, Ciberseguridad y Digital.

- ✔ **Compromiso con la calidad y fiabilidad en la entrega**
Elevamos el estándar con entregas consistentes, claras y de alta calidad que generan confianza sostenida.
- ✔ **Auténtico enfoque *human centric***
Nuestra cultura pone a las personas en el centro: talento comprometido que aporta calidad, innovación y relaciones auténticas con el cliente.

- ✔ **Innovación pragmática impulsada por la excelencia tecnológica y la IA**
Aplicamos la innovación de forma útil y realista, impulsando resultados tangibles mediante la excelencia técnica y el uso estratégico de la IA.
- ✔ **Valor tangible y sostenido**
Cada proyecto deja un impacto medible, sólido y continuado, reforzando la relación y la confianza con el cliente.



1. Quiénes somos | Nuestra identidad

Una cultura con las **personas en el centro**

Somos un equipo, por encima de todo

- ✔ **Talento** con alta fidelización.
- ✔ Perfiles profesionales **actualizados en las últimas tecnologías**.
- ✔ Cultura centrada en las personas **"Human centric"**.



- ✔ Apuesta por **la formación y el desarrollo de carrera**.
- ✔ Preocupados por la felicidad y el **bienestar** de las personas.
- ✔ Potenciamos el **engagement y la escucha activa** a las personas.

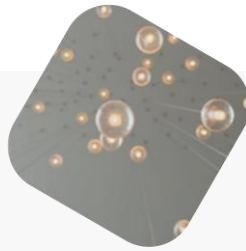
1. Quiénes somos | Nuestra identidad

Los valores que marcan **nuestro rumbo**

Los valores que marcan nuestro rumbo y nos guían hacia **la excelencia**



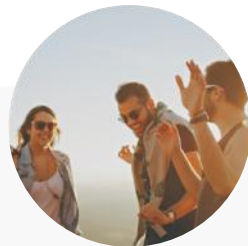
Colaboración



Innovación



Compromiso



Diversión



Confianza

1. Quiénes somos | Nuestra identidad

Lo que nos mueve

Tenemos claro el propósito de nuestra compañía, **nuestra razón de ser y donde queremos llegar**



Nuestro propósito

Tecnología e innovación con propósito para **crecer juntos** y construir un mundo mejor y más sostenible.



Nuestra visión

Estar a la **vanguardia** de la tecnología e innovación desde las personas y para el mundo, siendo ejemplo de **sostenibilidad**.



Nuestra misión

Aportar valor a nuestros clientes y desarrollar talento tecnológico con propósito, para **contribuir al desarrollo** responsable de la Sociedad.

1. Quiénes somos | Nuestra identidad

Larga trayectoria **y sólida** base para el futuro

Nace  **at sistemas**

- 10 sedes locales
- +900 talentos

- Aperturas en Uruguay, Portugal, Italia, USA, UK y Marruecos
- +1.200 Talentos
- Nace  **DEXS**

- Hemos adquirido 7 empresas*
- Nos incorporamos a **BME Growth**
- **Evolucionamos a**  **knowmad mood**
- +3.000 Talentos*
- Aceleramos la expansión internacional

1994

Inicio

Germinamos la innovación con las raíces en la tecnología y el talento humano.

2008-2018

Consolidación y crecimiento

Construimos una base sólida y con la constancia nos afianzamos e **impulsamos el crecimiento sostenible**. Cada logro y cada cliente fortalecen nuestro legado.

2019-2022

Expansión internacional

Cruzamos fronteras, unificamos mercados, diversificamos servicios. Nuestro crecimiento es espejo de nuestra fórmula de éxito consolidada. De local a global, **tejemos una red de transformación digital** y talento que refleja nuestra identidad universal.

2022-2025

Evolución & Adquisiciones

Con cada alianza forjamos el futuro, bajo una nueva insignia que simboliza nuestra visión ampliada. La marca evoluciona, reflejando la escala de nuestras ambiciones, el alcance global de nuestros servicios, y una cultura enriquecida que pone en valor a cada talento y cada proyecto. Un compromiso renovado con nuestro ADN de siempre.

*Datos a 31 de diciembre de 2025. Todas las compañías del grupo knowmad mood

1. Quiénes somos | Nuestra identidad

Presencia internacional

Más de

 **1.000**

clientes a nivel mundial

Presencia

 **Mundial**

España, Italia, Portugal, Alemania, Uruguay, Reino Unido, EEUU, Marruecos, Irlanda y México

 **31**

países con proyectos



1. Quiénes somos | Nuestra identidad

Sostenibilidad e Impacto Social

En knowmad mood, nuestro compromiso con la innovación tecnológica es inseparable de nuestra responsabilidad hacia la sociedad y el medio ambiente. **Adoptamos una estrategia ESG integral, que es esencial para nuestra identidad y misión empresarial.**

Nuestro compromiso **ESG** tiene nombre:



Compromiso Medioambiental

E

Compromiso Social

S

Compromiso Gobierno

G

Gestión activa de nuestra huella de carbono, con un enfoque en reducir nuestro impacto y promover la ecoeficiencia a través de todas nuestras operaciones, cumpliendo y superando las regulaciones del MITECO. Nuestra sede cuenta con la **certificación LEED Gold** (Líder en Eficiencia Energética y Diseño Sostenible).

Desplegamos nuestro compromiso con la sociedad, impulsando **14 grandes campañas** enfocadas a los ODS. Desde fomentar la igualdad y la inclusión hasta apoyar la educación y el desarrollo comunitario. El sello de Empresa Socialmente Responsable que nos han otorgado da fe de ello.

Nuestra adhesión al **Pacto Mundial de la ONU** refuerza nuestra gobernanza corporativa con prácticas éticas y transparentes, teniendo por bandera los **17 ODS**, asegurando la integridad y la responsabilidad en todas las decisiones y acciones.

Sostenibilidad e Impacto Social

Proyectos Ambientales

Desde colaboración en **proyectos de reforestación urbana** hasta campañas de recaudación de fondos dirigidas a apoyar la labor de **ayuda humanitaria en catástrofes naturales**, expandimos nuestro impacto positivo más allá de nuestras fronteras operativas.

Logros

Se **ha superado el objetivo ambiental marcado para 2025**, logrando una **reducción del 25,64 % de la huella de carbono respecto a 2023**, lo que nos ha permitido obtener el **sello “Reduzco” de MITECO** por haber acreditado tres años consecutivos de reducción.

Objetivos

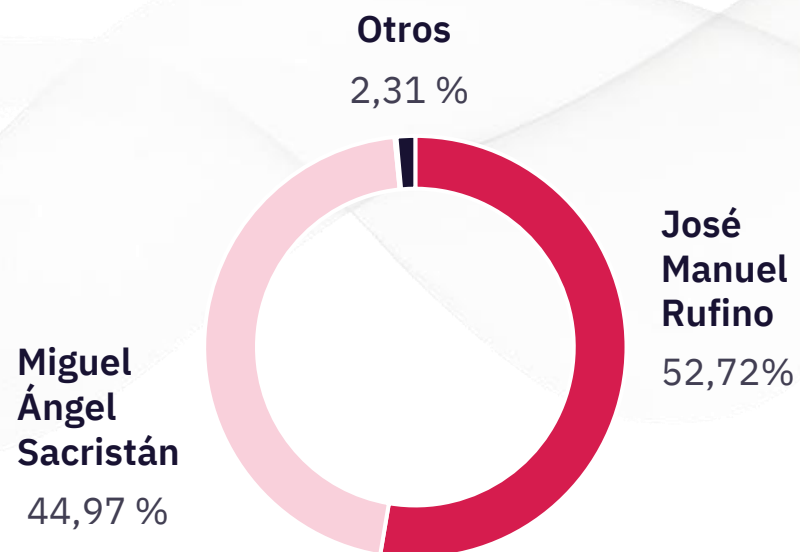
Nos esforzamos por seguir mejorando, con metas claras para reducir aún más nuestro consumo de papel y energía, y lograr una **reducir la huella de carbono un 2,5% adicional respecto al año 2024 hasta 2026, así como mantener el consumo energético en 2026** garantizando que no aumento más de un 5% respecto al año anterior.



1. Quiénes somos | Nuestra identidad

Capital de la **compañía**

Principales accionistas*



Consejo de Administración



*Datos a 31 de diciembre de 2025

Plan de evolución de la **acción**

Medidas a corto/medio plazo para dar más visibilidad y liquidez a la acción

Publicación de los primeros informes de inicio de cobertura de analistas sobre la compañía, con el fin de dar más referencias cuantitativas y cualitativas del valor, tanto a los accionistas actuales como a los futuros.

10%
Free float

Ampliación del free float para alcanzar el 10% a medio plazo

- Opción **de compra de acciones a empleados** en condiciones ventajosas.
 - El free float actual proviene en su mayoría de la entrada en el accionariado de empleados con motivo de la salida a Bolsa en 2022.
- **Stock options a directivos.**
- Dar entrada a **nuevos inversores** externos.



1. Quiénes somos | Nuestra identidad

Órganos directivos

Comité de Dirección



knowmad mood

1. Quiénes somos | Nuestra identidad

Estructura Corporativa



José Manuel Rufino



Miguel Ángel Sacristán



Otros

Cotizados en
BME Growth



APLICACIONES Y TRATAMIENTOS DE SISTEMAS, S.A.



atSistemas, Ltd.



Aceleração Tot al Sistemas Unipessoal, LDA



At Sistemas, SRL



Narluy Trade S.A.



Interwor TSIC, S.L.U.



atSistemas, Corp.



ATSISTEMAS, s.a.r.l. (au)



New Verve Consulting Ltd.



Incipy, S.A.U.



ASERVO Software GmbH (knowmad mood Germany)



ANTEA CONSULTING S.L.U.



Grupo de Actuaciones Novedosas en Tecnología para España y América S.A. de C.V.



Vanture ESS S.L.U.



Buzz Marketing Networks S.L.U.

Nuestro offering

Tecnología, innovación y talento experto al servicio del negocio

01 ERP & Application Platforms

02 Smart Operations & Industrial Innovation

03 DevSecOps, Cloud & IT Modernization

04 Customer Experience & Digital Growth

05 Data, Analytics & Intelligent Automation

06 Cybersecurity & Digital Trust

07 Learning, Digital Workplace & Change Enablement

2. Qué hacemos | Nuestro conocimiento

Diversificación de ingresos por **línea de actividad**



Architecture & Development	33,4%
IT Management	24,9%
IT Industrialization	12,4%
Data & Analytics & Automation	6,5%
Cloud, Infrastructure & IoT	5,6%
Business Applications	5,5%
Cybersecurity	5,5%
Customer & Emerging	4,3%
Culture, Workplace & DEXS	1,9%



Cómo generamos **valor**



Industrias



Retos clientes

Innovación
Eficiencia Operativa
Cultura y talento
Inteligencia Competitiva
Experiencia Cliente



Portafolio

Soluciones/Aceleradores
Hub de Innovación
Líneas de Negocio
Partners Ecosystem



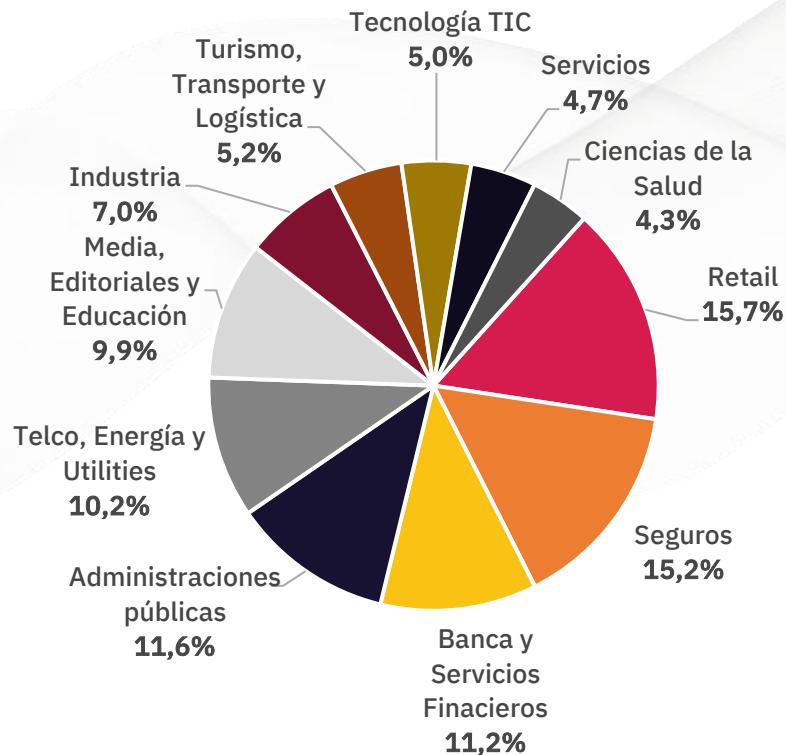
Unidades Operativas

Comunidades
Tecnológicas
y Centros Expertos

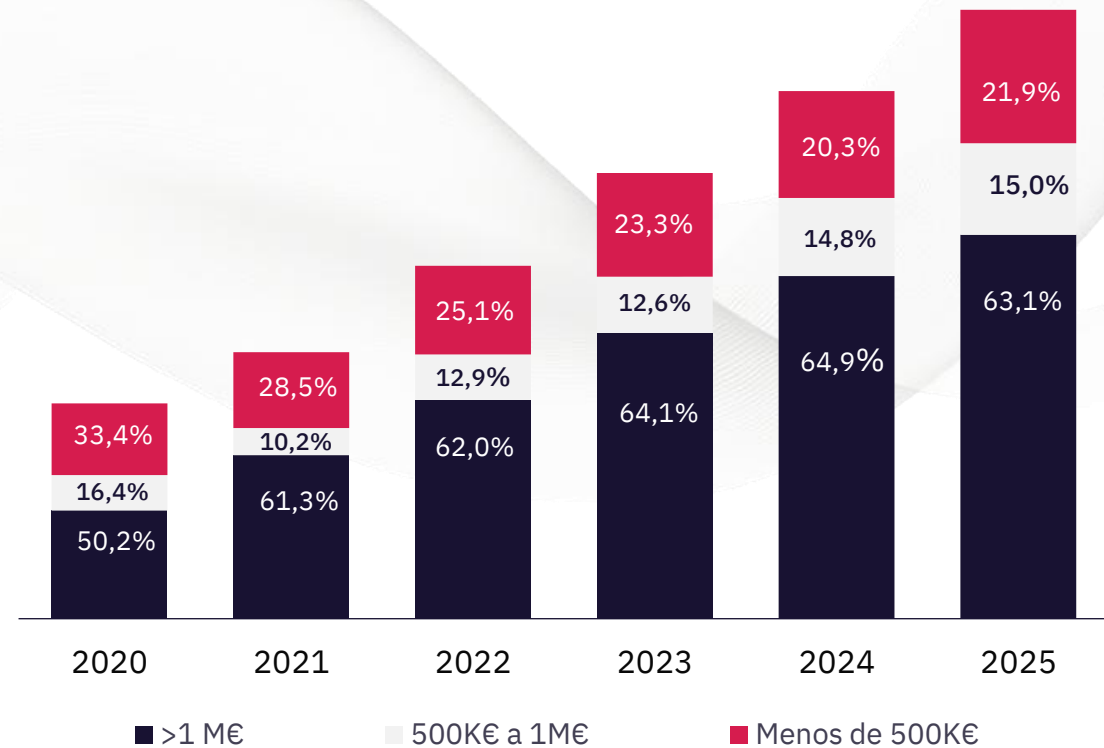
Digital
Knowledge
Technology

Ingresos: diversificación por sector

Desglose de ingresos por sector



Ingresos por tamaño de cliente



Partners tecnológicos



Más de 100 partners tecnológicos

2. Qué hacemos | Nuestro conocimiento

La confianza de nuestros clientes (1/2)

Retail



Seguros



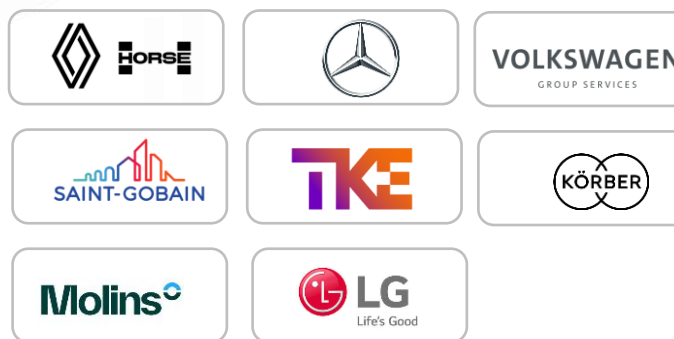
Banca & Servicios financieros



Administración pública



Industria



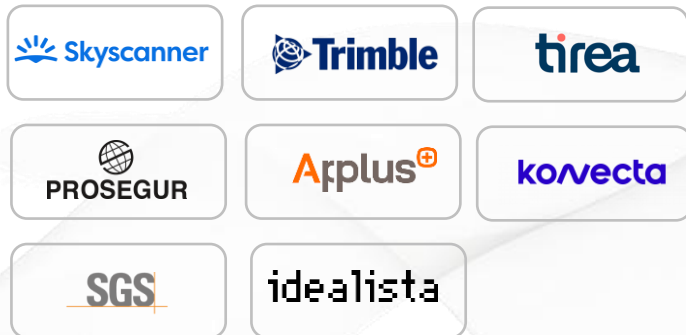
Turismo, Transporte & Logística



2. Qué hacemos | Nuestro conocimiento

La confianza de nuestros clientes (2/2)

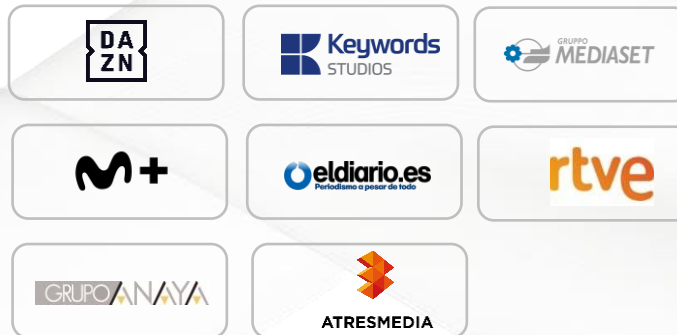
Servicios



Ciencias de la salud



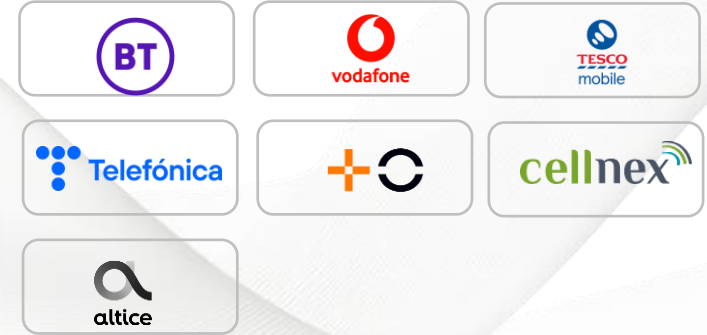
Media & Editoriales



Energía & Utilities



Telco



Educación



3. Cómo lo hacemos | Nuestra diferenciación para el éxito

El talento: Nuestra prioridad

En knowmad mood celebramos la **diversidad y el bienestar** de nuestro talento como los pilares de nuestro éxito. Con una plantilla que abraza el teletrabajo y fomenta la salud integral, nuestro enfoque en el **desarrollo personal y profesional** es inquebrantable.

Diversidad e inclusión

40 nacionalidades trabajando juntas. Plan de Igualdad.

Desarrollo y aprendizaje continuo

Más de 135.000 horas de formación anual. Mapa de carrera claro.

Bienestar y compromiso

95% del tiempo trabajado por Teletrabajo. Equilibrio entre profesión y vida personal.

Espíritu de Equipo y Celebración

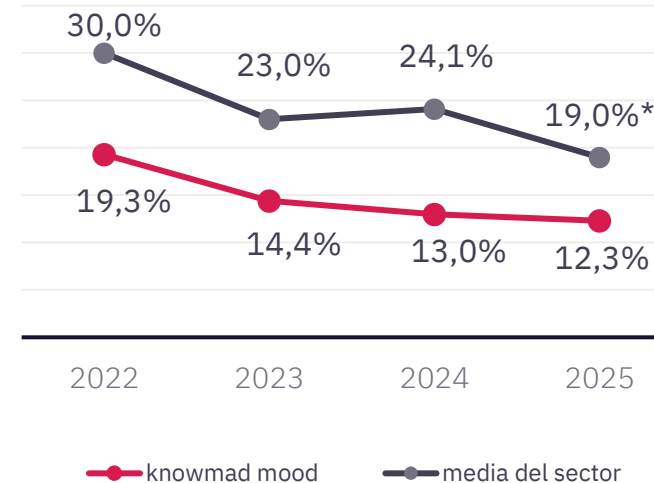
Fomentamos la conexión y el espíritu de equipo a través de eventos técnicos y sociales.

+40 eventos físicos
+10.000 kudos
+70 eventos online

Impacto Positivo y Reconocimiento



Rotación (Salidas voluntarias)



Fuente de los datos del gráfico: Naitted.com (rotación de perfiles Tech) y knowmad mood

* Estimación de knowmad mood en 2025

3. Cómo lo hacemos | Nuestra diferenciación para el éxito

Estrategia de crecimiento

1º Orgánico nacional

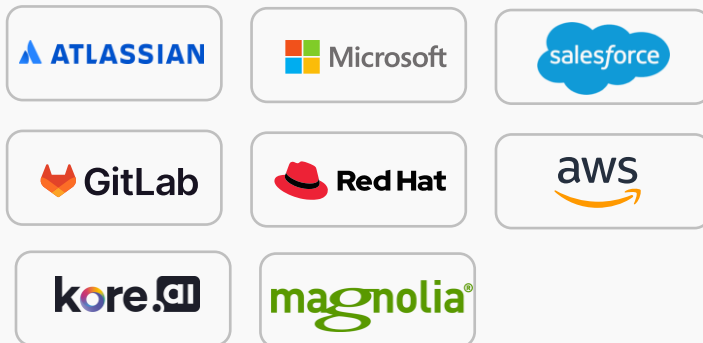
Impulsados por una reconocida marca de talento tecnológico y un potente modelo operativo que permite el crecimiento.

Aprovechando la demanda de **tecnologías clave:**

Cloud Data & IA DevSecOps

Plataformas & Canales CyberSec

Apoyándonos en **partners de referencia:**



...y más de 100 partners.

2º Expansión internacional

Aceleración del negocio en USA, UK, Uruguay, Italia, Portugal, Alemania, Marruecos, México e Irlanda.



3º M&A

Compañías con buena situación financiera y sinergias de ingresos compatibles con el crecimiento del grupo. Empresas que además permitan una adecuada integración técnica, organizativa y cultural.

Nacional

Reforzar y/o ampliar capacidades de negocio y diversificar el portfolio de servicios.

Internacional

Acelerar la expansión internacional en mercados geográficos con alto potencial de negocio.

Compañías adquiridas hasta la fecha:



3. Cómo lo hacemos | Nuestra diferenciación para el éxito

Empresas adquiridas



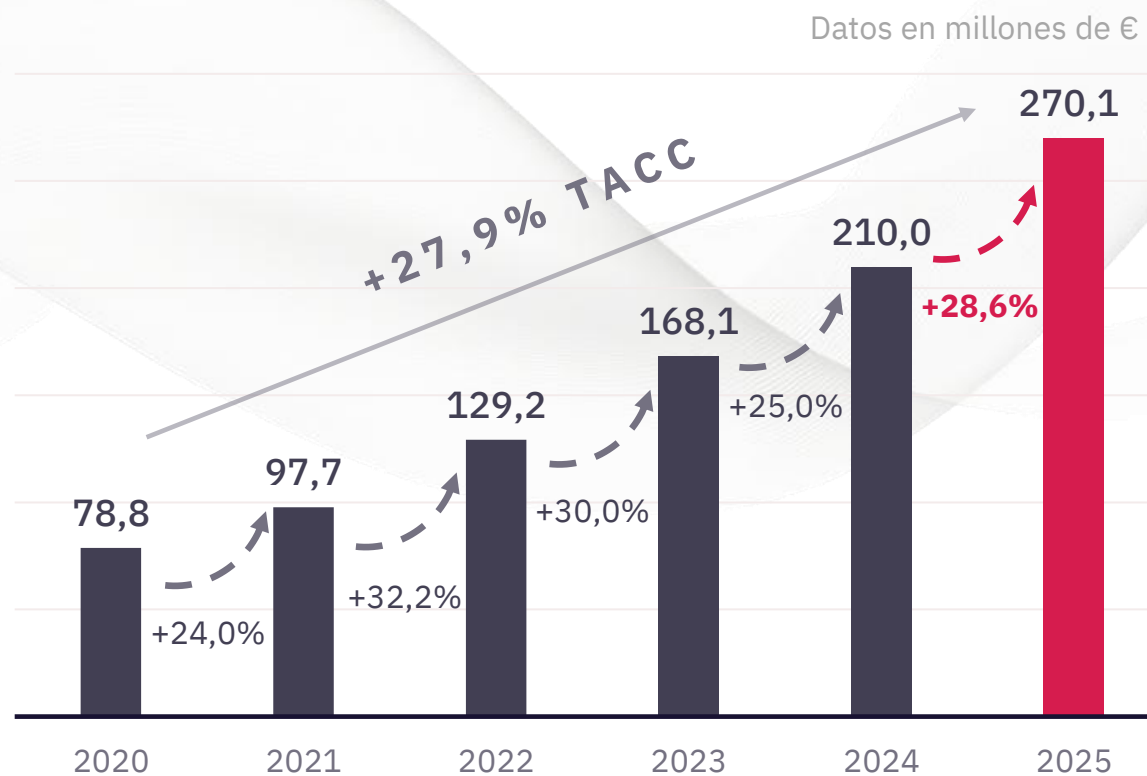
4. Desempeño financiero | Nuestros indicadores clave

Cifra de Negocios

Crecimiento **muy por encima del PIB español y del sector**

PIB ESPAÑA *	
2021	+6,7%
2022	+6,4%
2023	+2,5%
2024	+3,5%
2025	+2,8%

SECTOR CONSULTORIA **	
2021	+9,5%
2022	+15,2%
2023	+9,7%
2024	+8,8%
2025e	+6,7%



* Fuente: INE

** Fuente: Asociación Española de Empresas de Consultoría (AEC)

Datos consolidados auditados a partir de 2022

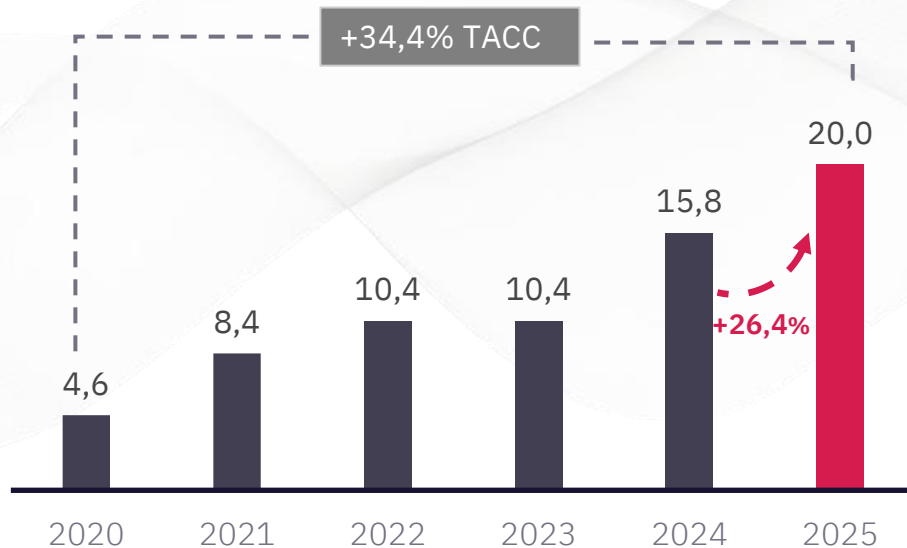
4. Desempeño financiero | Nuestros indicadores clave

EBITDA normalizado

Fuerte crecimiento en 2025
y mantenimiento de la **rentabilidad**

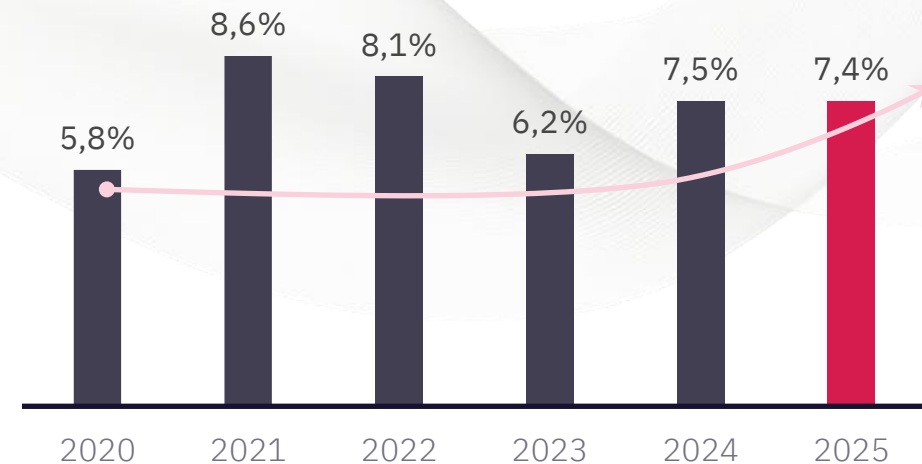
EBITDA Normalizado ⁽¹⁾ ⁽²⁾

En millones de €



Margen EBITDA Normalizado

% sobre cifra de negocios

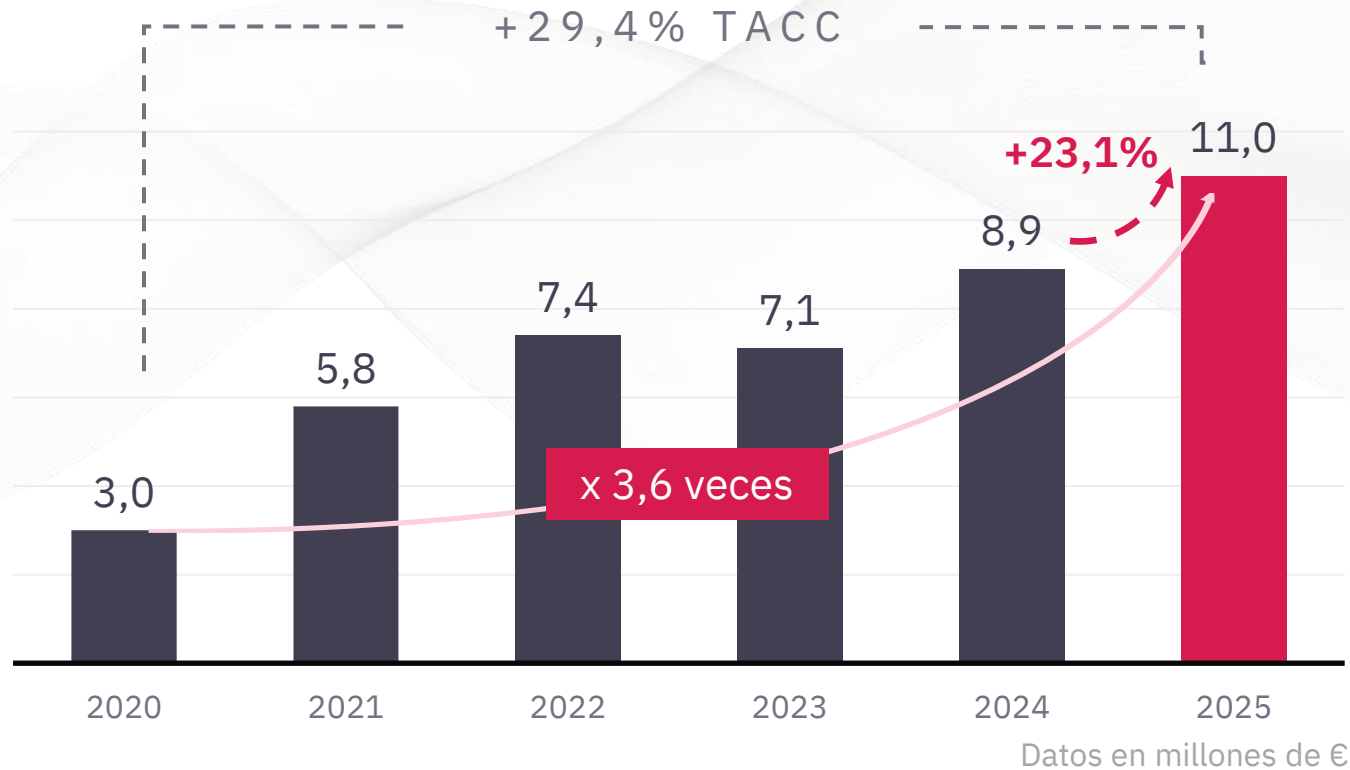


(1) Datos individuales auditados 2020-2021. Datos consolidados auditados a partir de 2022

(2) EBITDA Normalizado eliminando one-offs (salida a bolsa, M&A y otros)

Significativo incremento del **Beneficio neto**

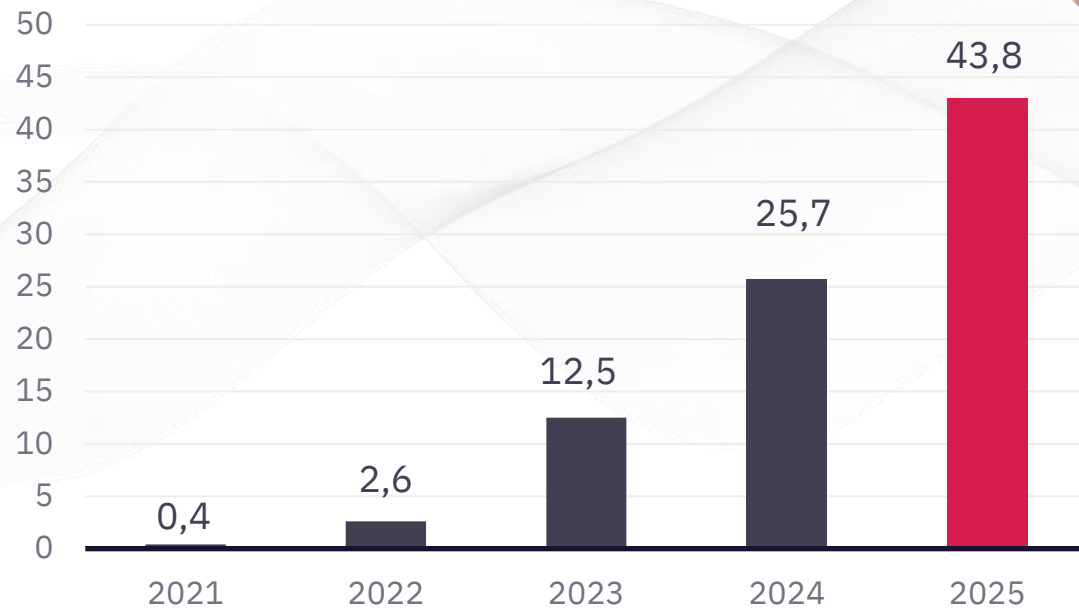
El Beneficio Neto **se multiplica por 3,6 veces en los últimos 5 años**



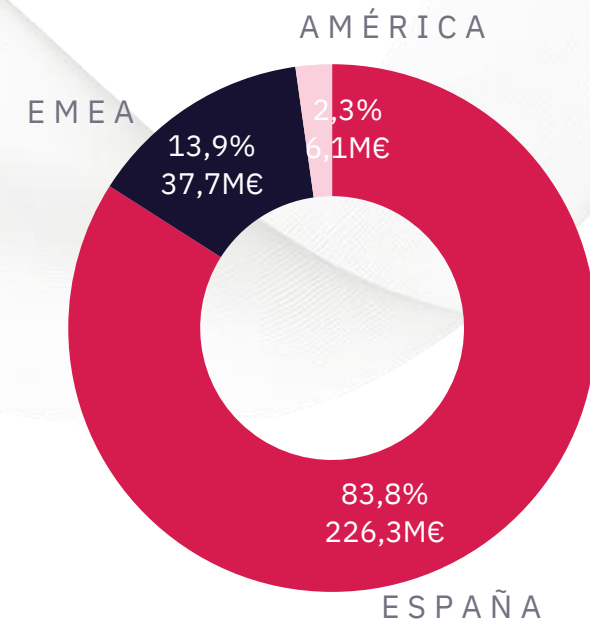
4. Desempeño financiero | Nuestros indicadores clave

Crecimiento de la presencia internacional

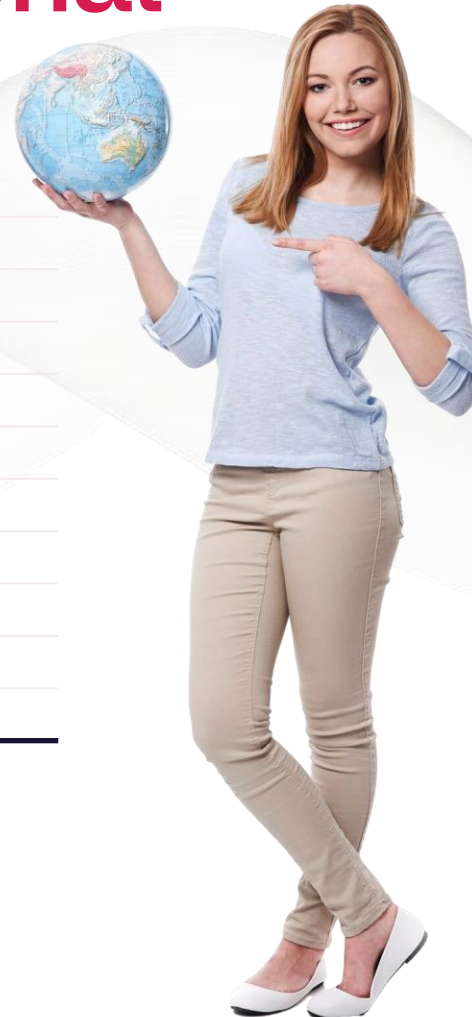
Ingresos fuera de España (M€)



Ingresos por zona geográfica en 2025
(270,1 M€)



Presencia en 10 países: **España, Italia, Irlanda, Alemania, Portugal, UK, USA, Uruguay, Marruecos y México**

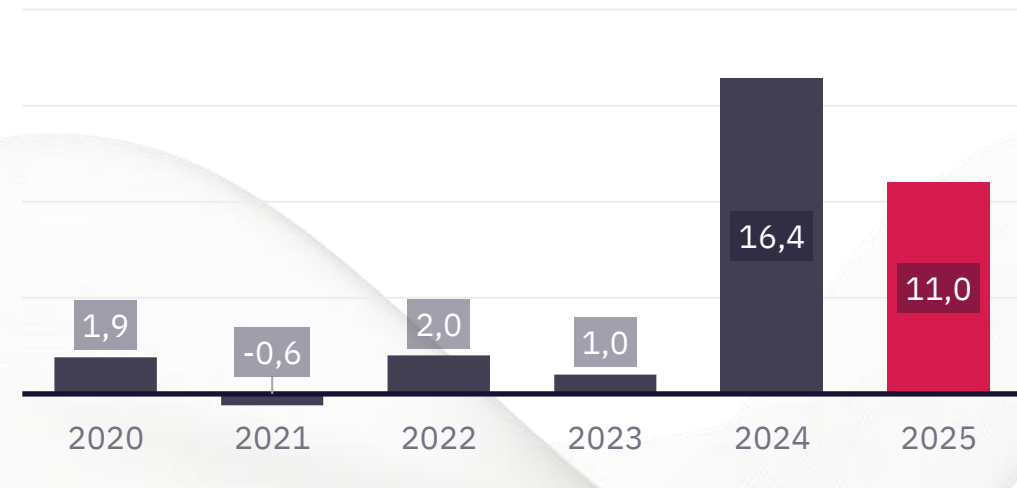


Solidez financiera

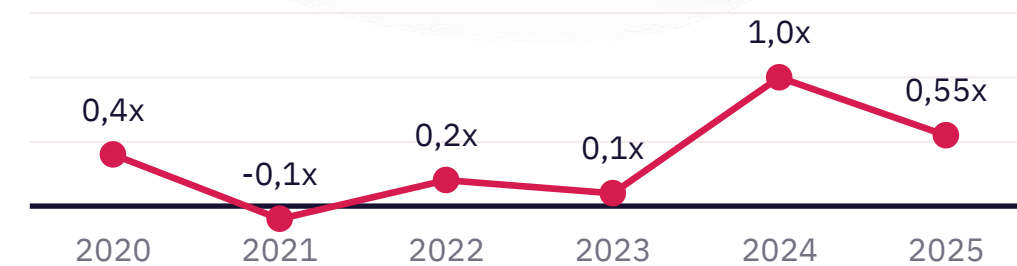
Ratios muy bajos de endeudamiento tras 4 años de creciente actividad de M&A.

- Tras 4 años de gran actividad de adquisiciones (una en 2022, una en 2023, tres en 2024 y dos en 2025), **la ratio Deuda Financiera Neta / EBITDA Normalizado en 2025 se sitúa en solo 0,55 veces.**
- La Deuda Financiera Neta incluye los pagos diferidos y los earn-outs vinculados a las operaciones de M&A.

Deuda Financiera Neta (M€)



DFN/EBITDA Normalizado



—●— DFN / EBITDA Normalizado

4. Desempeño financiero | Nuestros indicadores clave

Principales Magnitudes Financieras

	2020	2021	2022	2023	2024	2025	Var. % 25/24	Var. % 25/20
Cifra de Negocios *	78,81	97,74	129,24	168,07	210,03	270,06	28,6%	242,7%
EBITDA Normalizado *	4,57	8,40	10,41	10,37	15,83	20,01	26,4%	337,9%
Mg. EBITDA Normalizado	5,79%	8,59%	8,05%	6,17%	7,54%	7,41%	-13 p.b.	+162 p.b.
Beneficio Neto *	3,03	5,76	7,39	7,12	8,93	11,00	23,1%	263,0%
Total Activo *	26,67	36,04	53,20	60,51	100,30	121,34	21,0%	355,0%
Patrimonio Neto *	13,69	19,24	25,47	31,22	38,70	47,36	22,4%	245,9%
Fondo de Maniobra *	12,15	18,62	23,58	25,57	32,01	37,44	17,0%	208,2%
Deuda Financiera Neta *	1,95	-0,54	2,00	1,00	16,36	11,00	-	-
DFN / EBITDA Normalizado	0,43	-0,06	0,19	0,10	1,03	0,55	-	-
Tesorería y Equivalentes *	2,63	3,76	7,96	7,64	11,13	17,25	54,9%	555,8%

*Datos en millones de €. Hasta 2021 los datos auditados son individuales. A partir de 2022 los datos auditados son consolidados

Principales hitos desde la salida a bolsa



Cambio de identidad corporativa





Ingresos 2022-2025: 129,2M€ a 270,1M€

+109%

EBITDA Normalizado 2022-2025: 10,4M€ a 20,0M€

+92%

Entrada en nuevos mercados

 Alemania y  México

Adquisiciones

BUZZ
a knowmad mood company

Vanture^{ESS}
a knowmad mood company

INTERWOR
a knowmad mood company

newwave
CONSULTING
a knowmad mood company

INCIPY
a knowmad mood company

ASERVO
Software a knowmad mood company

GRUPO ANTEA
a knowmad mood company

Plan de acciones con **descuento para empleados**

Cobertura **de Analistas**

ALANTRA

VER EL INFORME:



Inicio de Cobertura: 29 de julio de 2025

Valoración: 4,60 – 6,00 euros / acción

Analistas: Álvaro Lenze y Mateo Ferrer

solventis

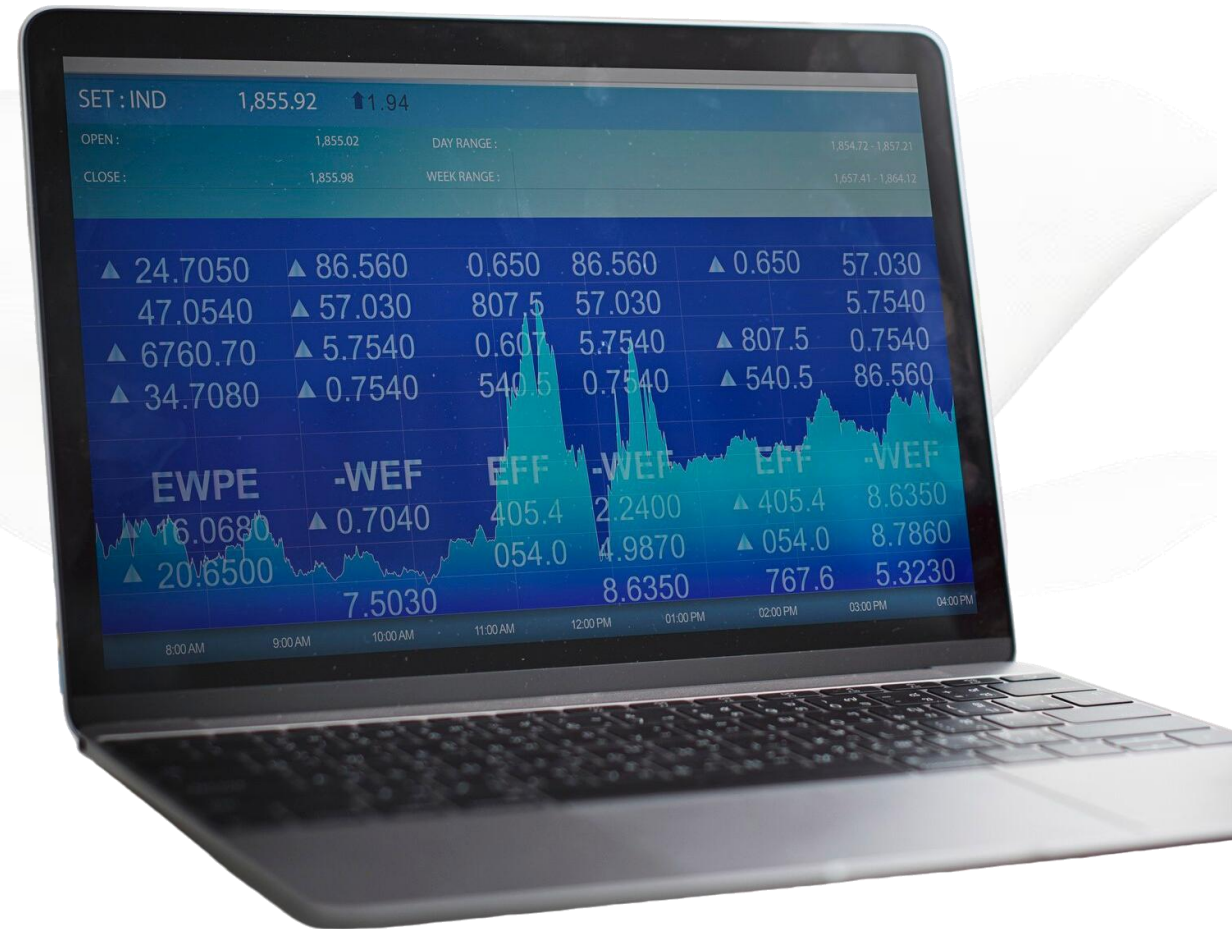
VER EL INFORME:



Inicio de Cobertura: 12 de mayo de 2026

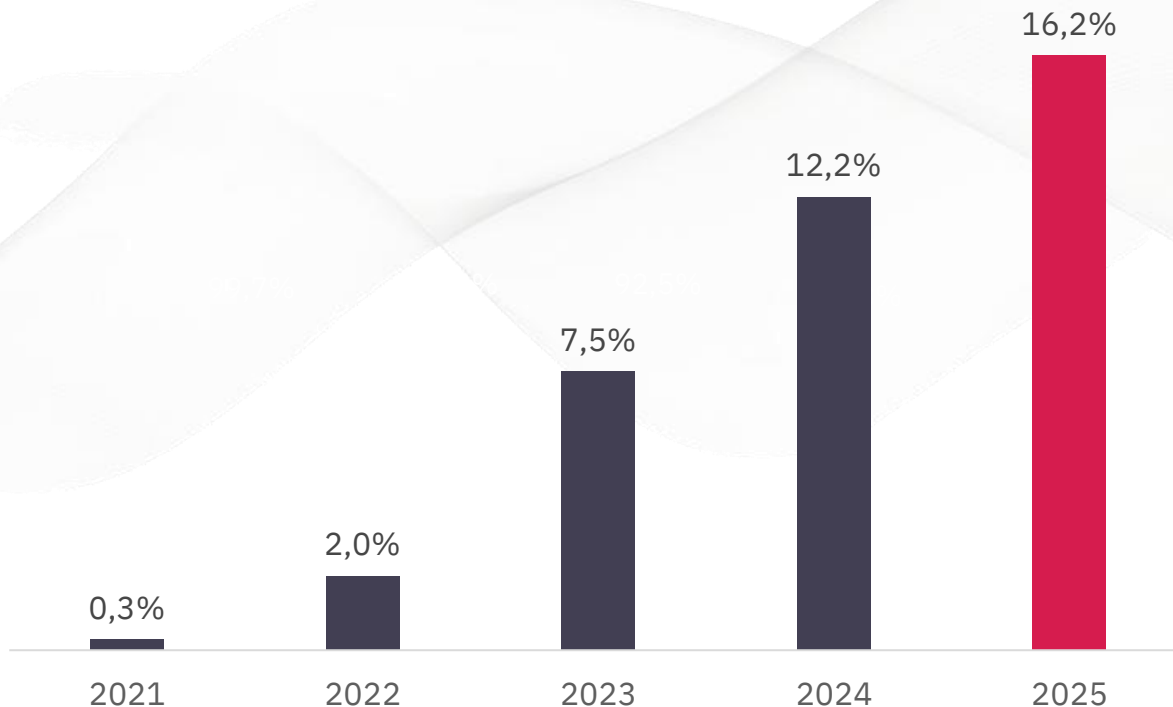
Valoración: 5,56 – 6,30 euros / acción

Analistas: Pol Bladé



Facturación internacional

Porcentaje de ingresos provenientes de las filiales internacionales del grupo knowmad mood



Consolidación y crecimiento en España

- De la mano de clientes existentes, acompañándolos en sus proyectos tecnológicos, e incorporando otros nuevos, incrementando la diversificación sectorial.

Aceleración del crecimiento y diversificación internacional

- **Posición de liderazgo en el Sur de Europa** (España, Italia y Portugal) en soluciones ALM, siendo el partner Atlassian con mayor volumen de negocio en esta área geográfica.
- **UK** como mercado con mayor crecimiento, tanto orgánico como inorgánico, trabajando para grandes multinacionales del sector Telco e instituciones públicas.
- **En Latam**, tras la apertura de nuestra primera oficina en Montevideo, dando servicio a clientes de Colombia, Chile y USA.

Fuerte crecimiento en todas las líneas

Cifra de Negocios **+28,58%**

EBITDA Normalizado **+26,43%**

Mg. EBITDA Normalizado **7,41%**

Beneficio Neto **+23,10%**

Ingresos
Negocio Internacional **+70,55%**

Cuenta de Pérdidas y Ganancias (Resumen)

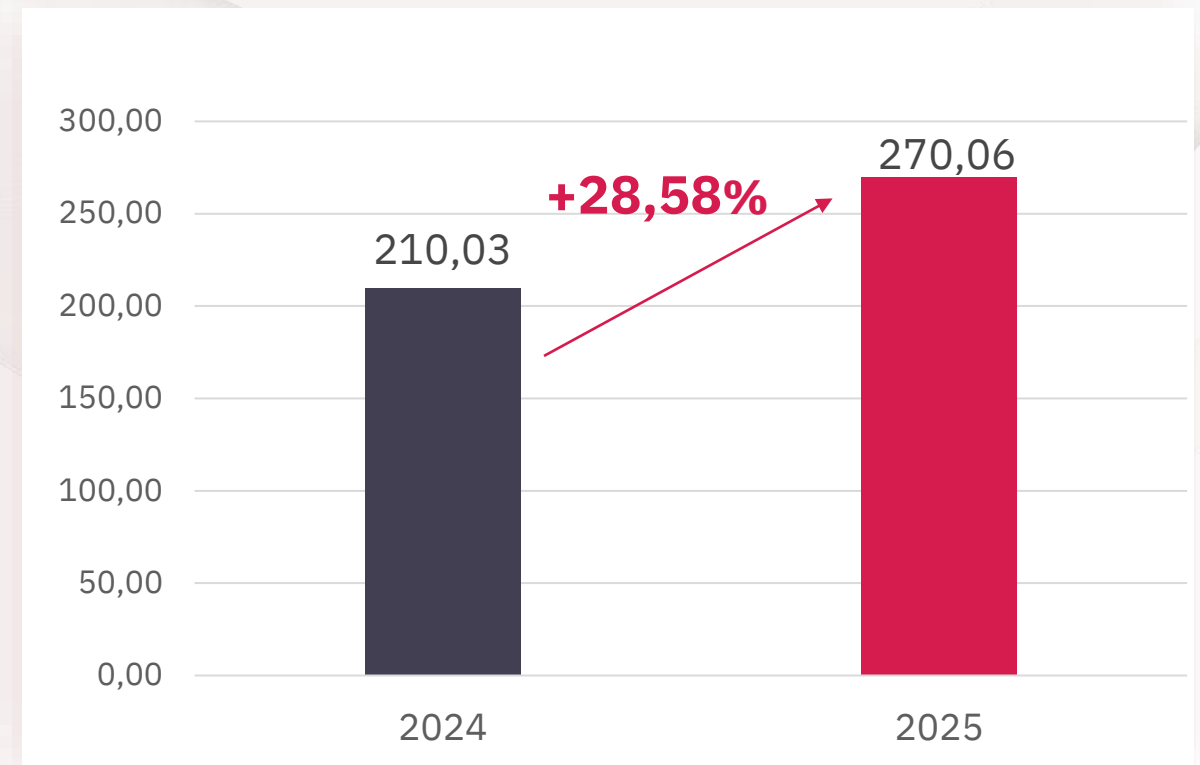
(Millones de euros)

	2024	2025	Var. %
Cifra de Negocios	210,026	270,060	+28,58%
EBITDA	15,145	19,659	+29,80%
<i>Margen EBITDA</i>	7,21%	7,28%	+7 p.b.
One-offs	0,682	0,352	-48,41%
EBITDA Normalizado	15,828	20,011	+26,43%
<i>Margen EBITDA Normalizado</i>	7,54%	7,41%	-13 p.b.
Beneficio Neto	8,935	10,999	+23,10%

EBITDA: resultado antes de intereses, impuestos, depreciaciones y amortizaciones

Cifra de Negocios

Aumento relevante de los ingresos,
tanto a nivel orgánico como vía
adquisiciones

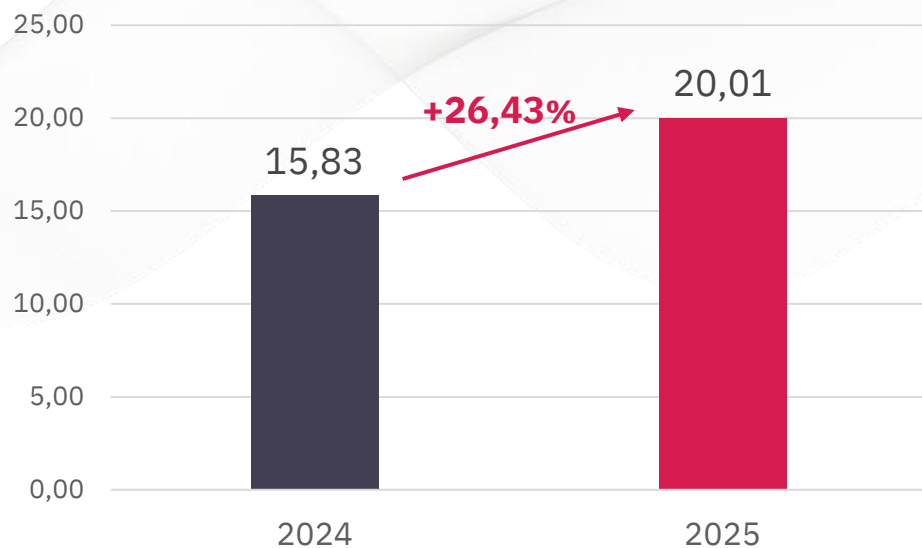


EBITDA Normalizado

Resultado operativo que **crece a niveles muy similares al de los ingresos**

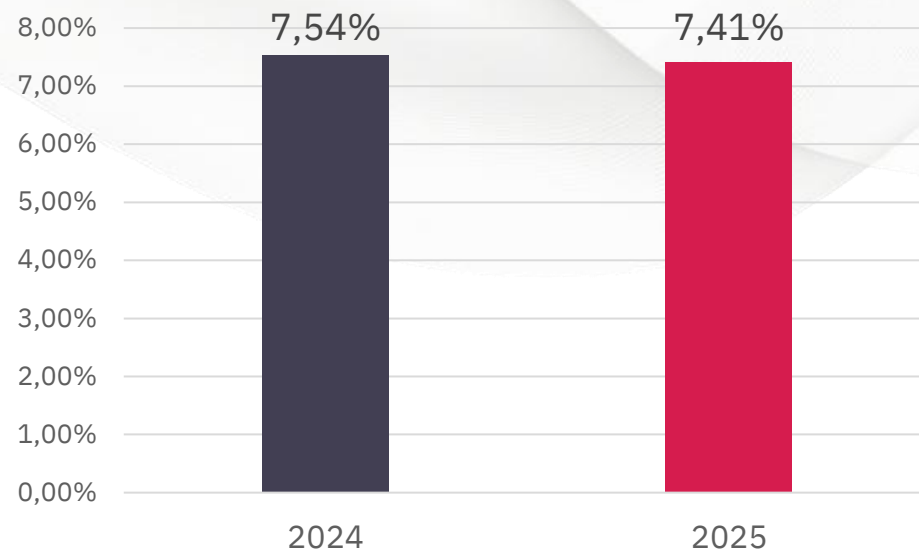
EBITDA Normalizado

En millones de €



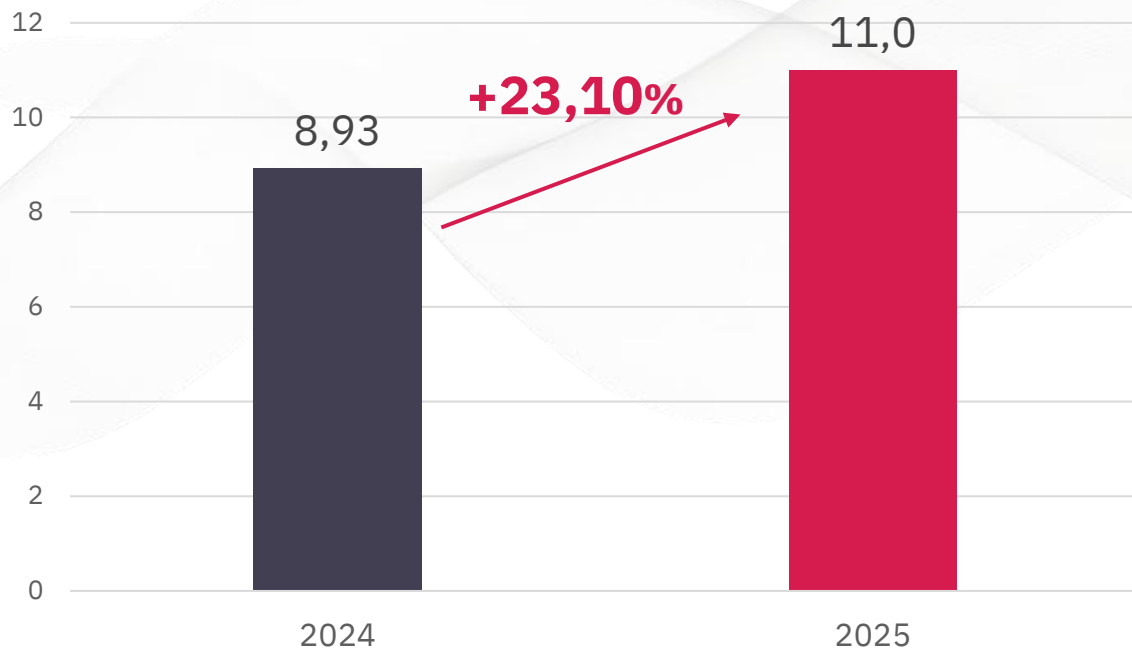
Margen EBITDA Normalizado

% sobre cifra de negocios



Beneficio Neto

Los **fuertes incrementos de ingresos y resultados operativos** se reflejan también en el Beneficio Neto

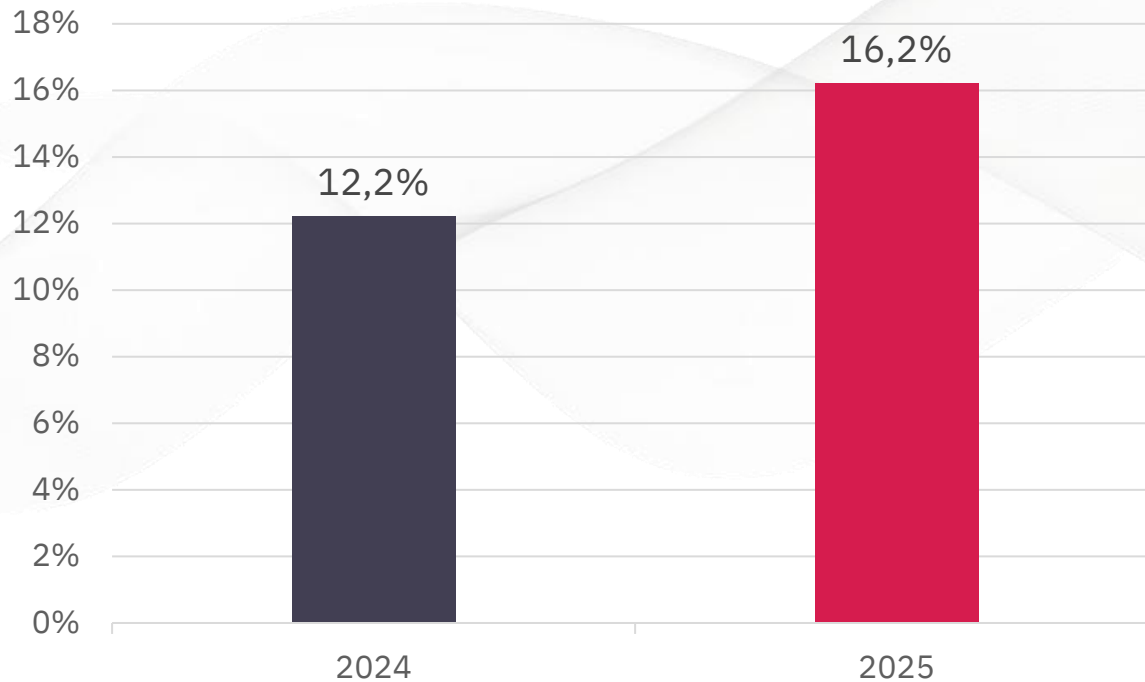


En millones de €



Presencia Internacional

Contribución creciente de las filiales extranjeras y las últimas adquisiciones a los ingresos del grupo

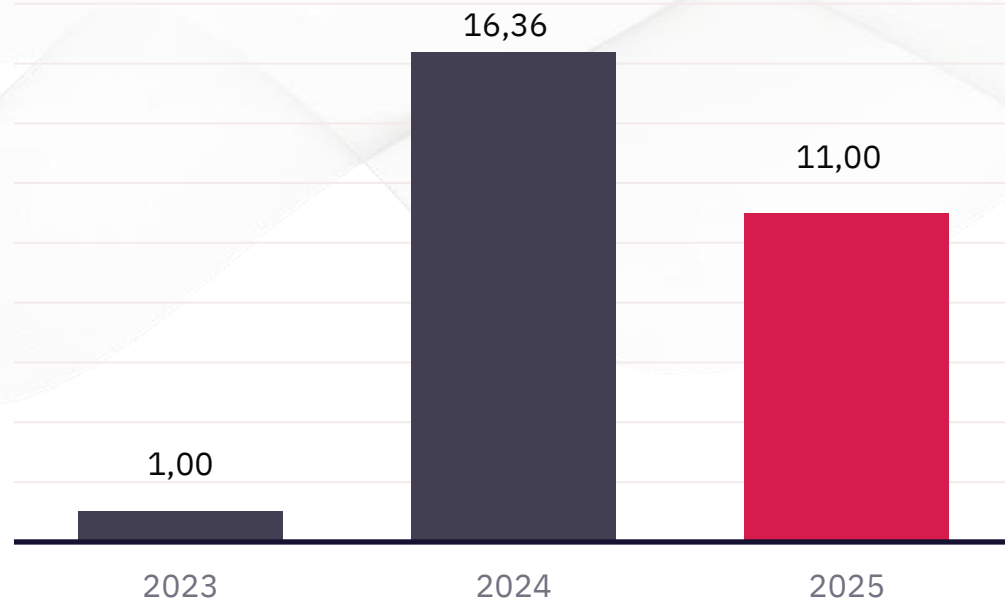


Porcentaje de los ingresos provenientes de las filiales internacionales del grupo knowmad mood

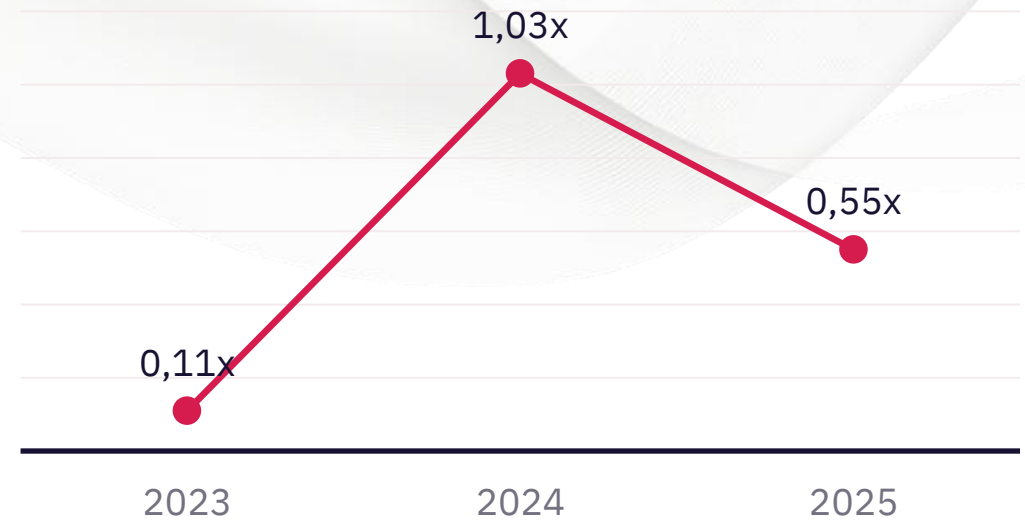
Solidez financiera

Muy bajo nivel de endeudamiento tras fuerte actividad de M&A en los últimos 4 años

Deuda Financiera Neta (M€)



DFN/EBITDA Normalizado



—●— DFN / EBITDA Normalizado

La IA en knowmad mood

IA como Innovación pragmática

Aplicación de IA enfocada en impacto real, eficiencia y escalabilidad.

IA como Pilar Estratégico

Eje transversal del modelo de negocio y del crecimiento futuro.

IA para Servicios y Operaciones

Integración de IA tanto en clientes como en procesos internos.

IA para la Escalabilidad

Crecimiento sin incremento proporcional de estructura.

IA para el Talento

Formación interna por roles. Todo ello desarrollado bajo un marco regulatorio claro y definido.

IA para la Rentabilidad

Mejora progresiva de márgenes mediante automatización e IA.

Nuestra estrategia de IA

Iniciativa global:

un mismo rumbo en toda la compañía, con patrocinio claro desde el CEO y 21 iniciativas estratégicas gobernadas por la alta dirección.

- **Ambición:**
Ser referente en IA en nuestro mercado, aportando valor tangible a clientes y negocio.
- **GenAI mood: GenAI mood**
Cultura de adopción masiva, formación por roles, embajadores de IA (AI Champions).
 - **Doble enfoque:**
 - **Externo:** propuestas y equipos aumentados por IA para acelerar servicios en clientes y ser mas competitivos.
 - **Interno:** agentes y herramientas de IA para elevar productividad y desarrollo.
- **Transformar nuestro modelo operativo:**
Modelo que escala para soportar el crecimiento del grupo sin incrementar proporcionalmente la estructura.
- **Gobierno y cumplimiento:**
Gobierno claro, ética, seguridad y cumplimiento de los marcos regulatorios vigentes.

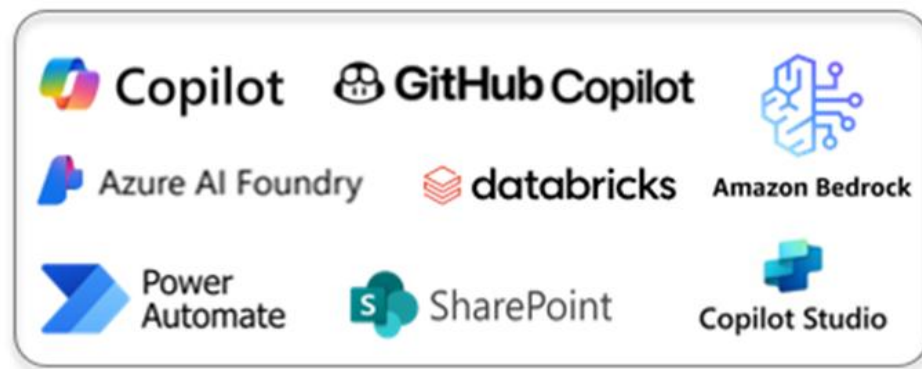


Uso interno de herramientas IA en knowmad mood

No exhaustivo



- Plataforma basada en IA generativa para procesar información de BBDD y GenBI
- Programa interno de aumento de productividad basado en copilotos y agentes autónomos
- Marco de política de uso, supervisión del Shadow AI, homologación de herramientas, seguridad y compliance



Aplicación práctica de la IA desde knowmad mood

Reconocimiento Matrículas
Edge Computing e IA



Modernización de Aplicaciones con IA



Automatización de facturas y notificaciones con IA Generativa



Optimizando los procesos de negocio con Machine Learning



Soluciones basadas en LLMs para Q&A de información



Detección de defectos por Visión Artificial



Plan Estratégico 2025-2028

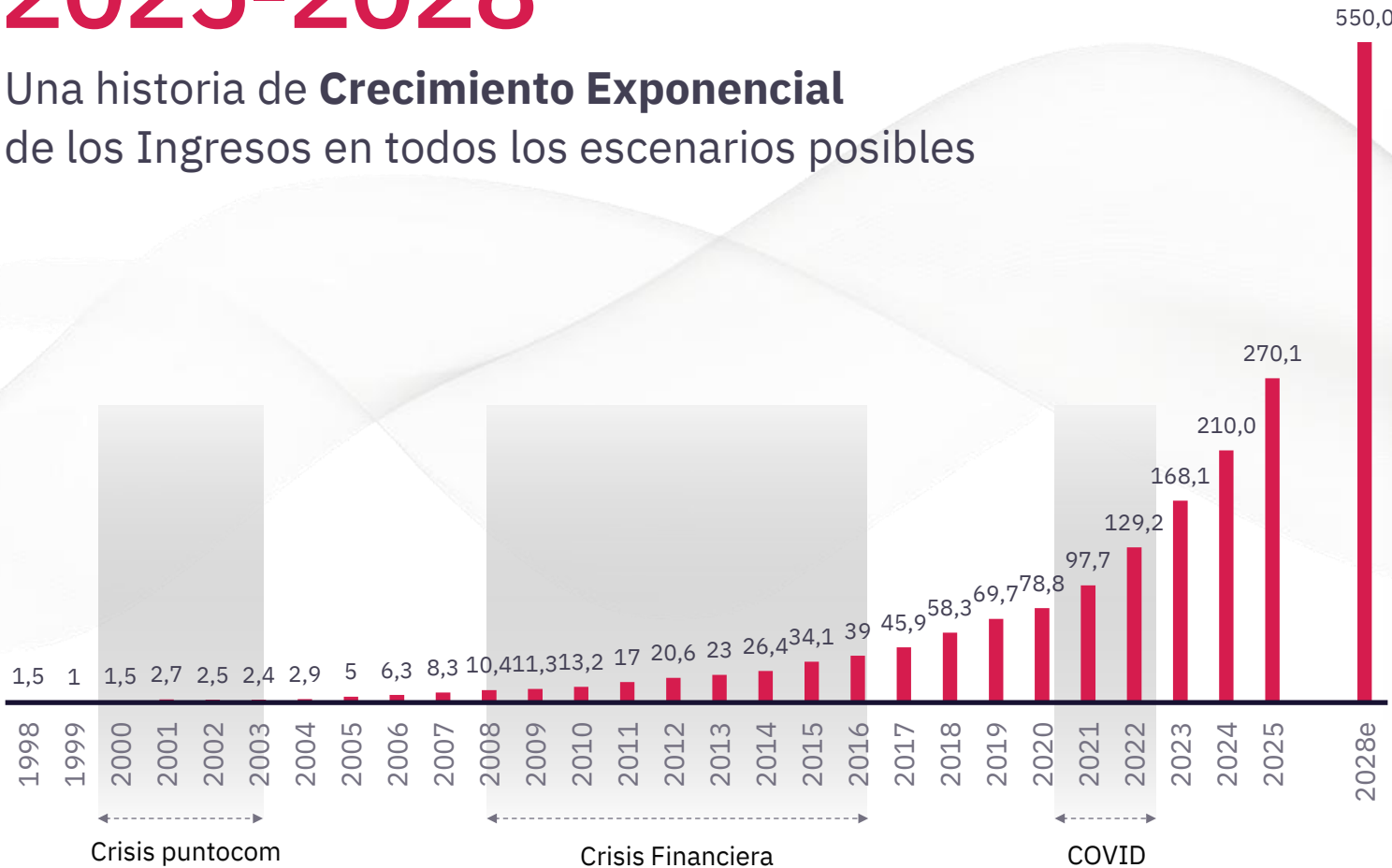
Principales magnitudes

	2024	2028e	Variación 2024-2028e
Ingresos	210,0M€	550,0M€	x 2,6
EBITDA Normalizado	15,8M€	48,0M€	x 3,0
Margen EBITDA Normalizado	7,5%	8,7%	+120 p.b.
% Ingresos Internacional	12,2%	25,0%	

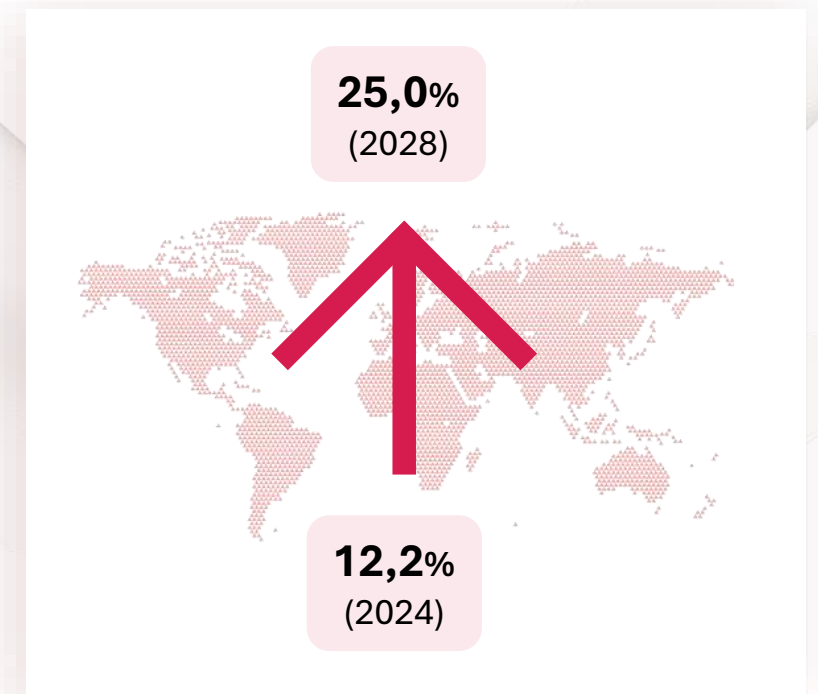
7. El futuro

Plan Estratégico 2025-2028

Una historia de **Crecimiento Exponencial** de los Ingresos en todos los escenarios posibles



Creciente presencia internacional (% ingresos totales)



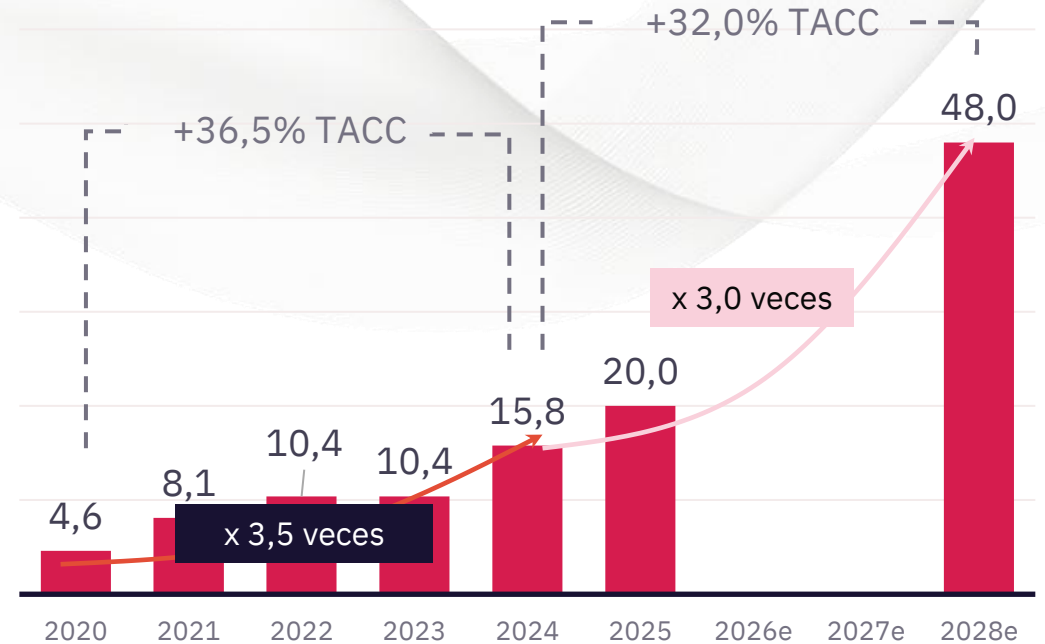
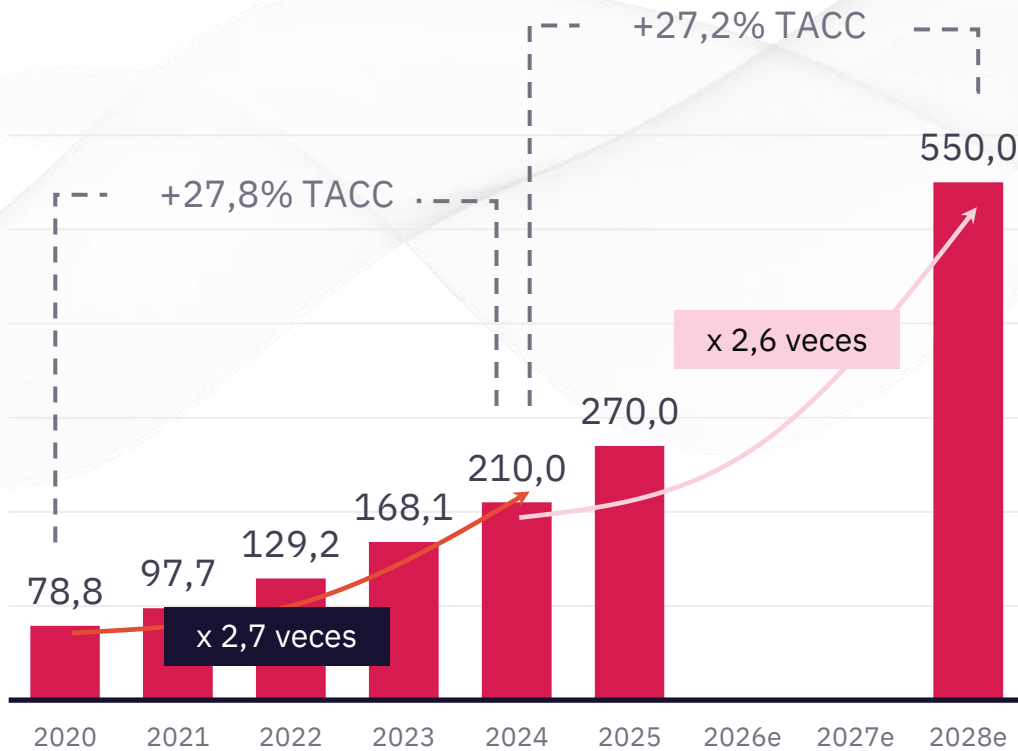
Ingresos anuales en millones €. Datos individuales para años anteriores a 2021, y consolidados auditados a partir de 2022

7. El futuro

Plan Estratégico 2025-2028

Objetivo de ingresos en 2028:
550,0M€ (vs 210,0M€ en 2024)

Objetivo de EBITDA Normalizado en 2028:
48,0M€ (vs 15,8M€ en 2024)



Plan Estratégico 2025-2028

Objetivos

Talento

- Consolidar la cultura *Human-centric*
- One team (atracción y fidelización)

Imagen de Marca

- Avanzar en el reconocimiento de la marca
- Consolidar la marca principal dentro de las empresas adquiridas



Crecimiento orgánico e inorgánico

- Reforzar nuestra propuesta de valor
- Sinergias de ingresos con las empresas adquiridas
- Expansión internacional, con objetivo del 25% de los ingresos totales
- Ampliar los acuerdos con partners tecnológicos estratégicos

Rentabilidad

- Potenciar los servicios de alto valor añadido
- Reforzar y optimizar el modelo operativo, incluyendo la aplicación de IA en nuestros procesos y con los clientes

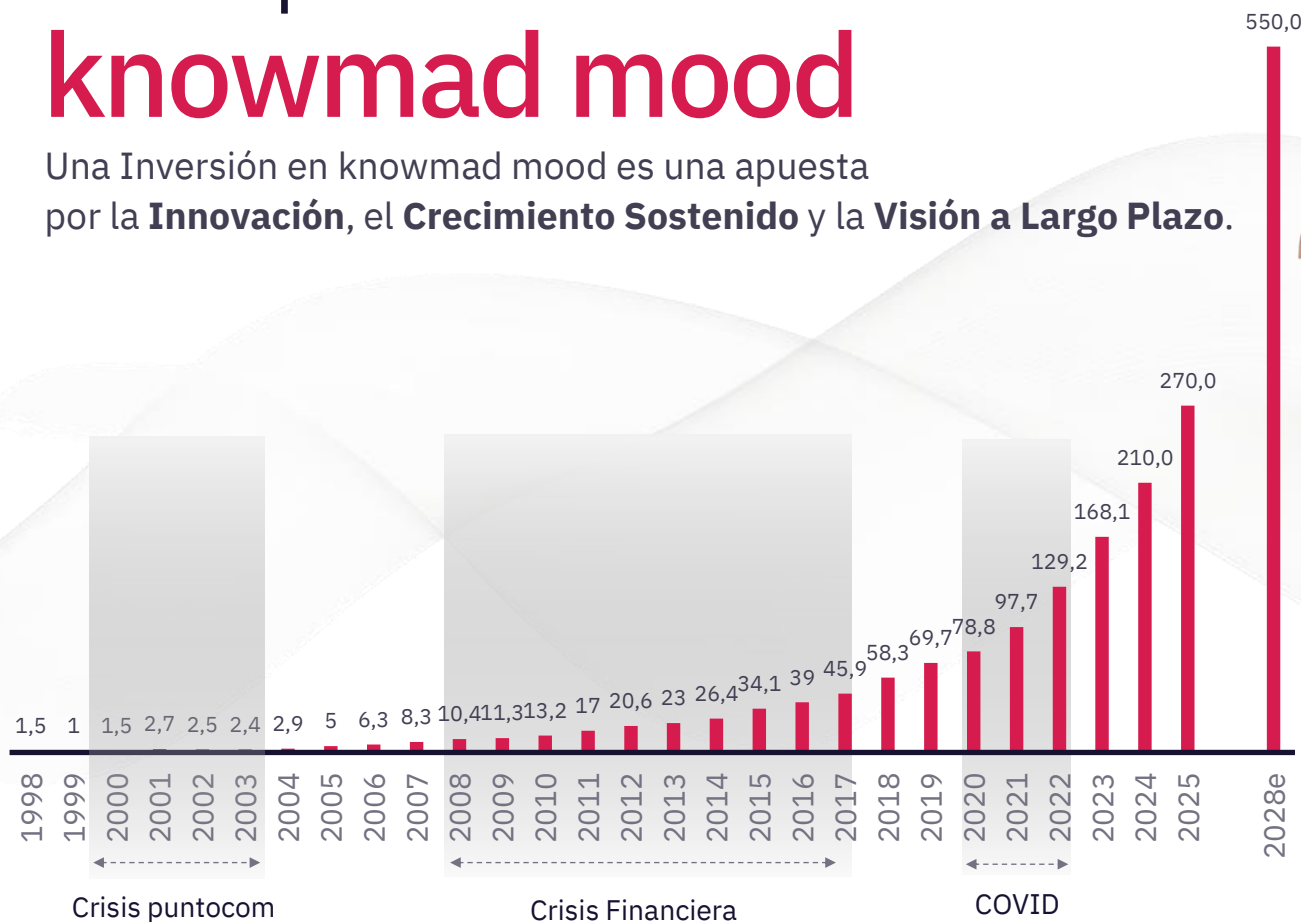
Sostenibilidad

- Expansión de la Estrategia ESG integral: “knowmad mood Positive”

8. Por qué invertir en knowmad mood

Por qué invertir en knowmad mood

Una Inversión en knowmad mood es una apuesta por la **Innovación**, el **Crecimiento Sostenido** y la **Visión a Largo Plazo**.



Crecimiento continuo desde sus inicios

En las últimas dos décadas el crecimiento de las necesidades de TI en todos los sectores ha sido imparable. Además, la compañía ha **superado épocas de crisis económica** demostrando su **capacidad de adaptación y resiliencia**.

Nuevo Plan Estratégico 2025-2028

Queremos ser una compañía **líder en excelencia**, con unos **objetivos ambiciosos**, y con capacidad para **competir con cualquiera**.

Compromiso Personal y Patrimonial de la Dirección

Los principales accionistas están totalmente comprometidos, **invirtiendo su propio capital** y alineando sus intereses con los de todos nuestros inversores.

Ingresos anuales en millones €. Datos individuales para años anteriores a 2021, y consolidados auditados a partir de 2022

8. Por qué invertir en knowmad mood

Por qué invertir en knowmad mood

Sólida Base de Clientes con Recurrencia y Confianza

- > **1.000** clientes.
- > **85%** de los clientes son recurrentes.
- **56%** de los clientes tienen **más de 5 años con la compañía.**

Diversificación y Solidez Financiera

- Clientes en **todos los sectores** de la economía.
- Los **10 primeros clientes** del grupo tienen una **antigüedad media de 12 años** y representan el **32% de los ingresos totales.**
- **DFN/EBITDA Normalizado de 0,55x** a cierre de 2025.

Crecimiento Orgánico y Rentabilidad a Largo Plazo

- **TACC del 22% en los ingresos** en los últimos 20 años.
- Gestión prudente y visión de futuro.
- Creciente presencia internacional.

8. Por qué invertir en knowmad mood

Por qué invertir en knowmad mood

Crecimiento Sectorial Continuo

- Gartner prevé que el gasto mundial en TI crezca un **10,8%** en 2026 hasta **6,15 billones de dólares**.
- Las tecnologías móviles y la transformación digital aportarán **11 billones de dólares al PIB mundial en 2030**, en torno a un **8,4%** del total. *

Especialización en Transformación Digital

- Somos catalizadores en la **digitalización empresarial**.
- Ofrecemos **soluciones y servicios ágiles** a clientes enfocados en liderar el mercado.



Adaptación y Anticipación Tecnológica

- Nos adaptamos ágilmente a los cambios que solicitan las empresas.
- Anticipamos y satisfacemos la demanda de **tecnologías emergentes** y nuevas tendencias del sector.

* Fuente: Informe Intelligence Economic Growth and the Digital Transformation of Enterprises elaborado por GSMA, la patronal mundial de las empresas de telecomunicaciones

8. Por qué invertir en knowmad mood

Distribución equilibrada del capital



CAPITAL ALLOCATION

Modelo capital-light

- **Capex orgánico** de alrededor del 1% de los ingresos totales.



Reinversión en el negocio

- Invertir en nuestro personal, promoviendo una **cultura human-centric** que guía nuestros valores.
- Financiar la expansión internacional.
- Empujar el crecimiento nacional y la creación de nuevas líneas de negocio: Creación de la incubadora de tecnologías emergentes.

Adquisiciones selectivas

- Para acelerar el posicionamiento geográfico o ampliar el portfolio de servicios.





CONTACTO PARA EL INVERSOR

Hablemos



Email:

investors@knowmadmood.com

Web:

www.knowmadmood.com

